

レクトンMS(マザーズスクール)のご案内

レクトンMSとは…

自身の子どもさんと、知人の子どもさんだけの小さな教室。
家庭学習の一環として、ご都合の良い曜日・時間帯で指導できます。
外部への生徒募集活動がありませんので、開設費用、宣伝費用は一切ありません。

会費が安くなる…

通常、教室に通う、あるいは通信教育に在籍する場合、月会費が必要ですが、保護者の方が教室指導者となることで、その一部だけを本部に納入するというかたちになります。ですから、子どもさんが同じ学習をするのに、会費が、通常よりも安くおさえられるということになります。
さらに、子どもさんのお友だちをいっしょに指導する場合は、その分の収入が出ますので、結果的に、ご自身の子どもさんの会費を無料にすることもできます。

月会費 <6日に引き落とし>

	入会金	2教科	1教科
小学生	5,250円	13,600円	7,800円
中学生		16,000円	8,900円

※入会金は最初の月の1回のみです。

① 毎月6日に「月会費」が引き落とされます。

※ その月の6日、25日が金融機関の休業日の場合には、翌営業日となります。

② 25日に指導料として「収入」分が戻ります。

収入 <指導料。25日に振り込まれます>

	入会金	2教科	1教科
小学生	2,625円	7,752円	4,446円
中学生		9,120円	5,073円

※入会金は最初の月の1回のみです。
教室の会費、納入率との関係上、端数となります。

③ 「月会費」から「収入」を引いた分が、子どもさんの「実会費(塾代)」です。

実会費 <「お子さんの会費」としてかかる費用>

	入会金	2教科	1教科
小学生	2,625円	5,848円	3,354円
中学生		6,880円	3,827円

※入会金は最初の月の1回のみです。
教室の会費、納入率との関係上、端数となります。

FC教室との違い

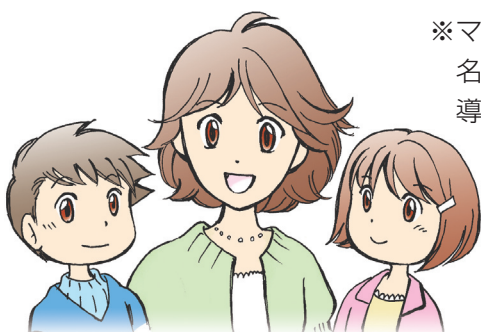
- ・チラシやホームページを使った一般の生徒募集ができません。
- ・開設時の指導者テストの代わりに、保護者が自分の子どもをどの範囲まで指導できるかの判断をセルフチェックシートで行います。

ご都合に合わせて…

日々の学習時間はもちろん、子どもさんの成長とその学習形態に合わせ、学習曜日・時間、さらには教室の閉鎖時期も決められますので、他の習い事や、指導者自身の都合に合わせた学習と指導ができます。

ご自身のキャリアに…

このMSから、外部への生徒募集を行うFC教室への移行も可能です。母親から指導者へ、ライフワークとして発展させていってください。
現在のFC教室の多くの指導者も、ご自身の子どもさんへの指導からスタートしています。



※マザーズスクールという名称ですが、お父様の指導も可能です。

お申し込みは

☎ **0120-420-531**
toiawase@lekton.co.jp まで

子どもたちにわかる喜びを!

おかげさまで **40年**

〒160-0022 東京都新宿区新宿4-1-23-7F

数学教育研究会